

JUMO

Измерители влажности

Тип 907025



www.jumo.nt-rt.ru



По вопросам продаж и поддержки обращайтесь:

Архангельск (8182)63-90-72
Астана +7(7172)727-132
Белгород (4722)40-23-64
Брянск (4832)59-03-52
Владивосток (423)249-28-31
Волгоград (844)278-03-48
Вологда (8172)26-41-59
Воронеж (473)204-51-73
Екатеринбург (343)384-55-89
Иваново (4932)77-34-06
Ижевск (3412)26-03-58
Казань (843)206-01-48

Калининград (4012)72-03-81
Калуга (4842)92-23-67
Кемерово (3842)65-04-62
Киров (8332)68-02-04
Краснодар (861)203-40-90
Красноярск (391)204-63-61
Курск (4712)77-13-04
Липецк (4742)52-20-81
Магнитогорск (3519)55-03-13
Москва (495)268-04-70
Мурманск (8152)59-64-93
Набережные Челны (8552)20-53-41

Нижний Новгород (831)429-08-12
Новокузнецк (3843)20-46-81
Новосибирск (383)227-86-73
Орел (4862)44-53-42
Оренбург (3532)37-68-04
Пенза (8412)22-31-16
Пермь (342)205-81-47
Ростов-на-Дону (863)308-18-15
Рязань (4912)46-61-64
Самара (846)206-03-16
Санкт-Петербург (812)309-46-40
Саратов (845)249-38-78

Смоленск (4812)29-41-54
Сочи (862)225-72-31
Ставрополь (8652)20-65-13
Тверь (4822)63-31-35
Томск (3822)98-41-53
Тула (4872)74-02-29
Тюмень (3452)66-21-18
Ульяновск (8422)24-23-59
Уфа (347)229-48-12
Челябинск (351)202-03-61
Череповец (8202)49-02-64
Ярославль (4852)69-52-93

Искробезопасные промышленные измерительные преобразователи относительной влажности, температуры и вычисляемых величин (серия с Ex-допуском)

- Измерительные преобразователи для измерения относительной влажности и температуры
- Вычисление точки росы, абсолютной влажности, соотношения смеси, температуры влажного термометра возможно как дополнительные опции
- Новая ориентированная на пользователя модульная концепция датчиков
- Интеллектуальные сменные датчики с прошитыми калибровочными коэффициентами
- Безопасная работа измерительной системы в помещениях категорий 1G/зона 0 и 1D/зона 20 с закрытой защитной крышкой
- Искрозащищённое исполнение
- Сертифицировано по NIST



Искробезопасные преобразователи – идеальное решение для определения относительной влажности, температуры и вычисляемых величин

Новые промышленные измерительные преобразователи в искробезопасном исполнении были разработаны специально для точного и безопасного определения относительной влажности в потенциально взрывоопасных зонах. Данная серия является принципиально новым стандартом, сочетающим в себе простоту монтажа и удобную эксплуатацию.

Модульная конструкция, состоящая из 4х отдельных частей (настенный кронштейн, нижняя часть корпуса, электронный модуль и датчики), существенно упрощает монтаж, эксплуатацию и техническое обслуживание. Универсальное использование практически для всех применений возможно с использованием до 5 сменных датчиков.

Больше нет необходимости производить повторную калибровку датчика при его замене, так как все калибровочные коэффициенты теперь хранятся в памяти датчика и считываются центральным процессором в момент его присоединения.

Кроме того, дизайн датчиков не уступает обычной индустриальной серии в

возможности удлинения кабелей датчиков до 2м, 5м, 10м.

Специальная конструкция головки датчика предусматривает работу в условиях вакуума и избыточных давлений в диапазоне 0..100 бар, а также при повышенных температурах процесса вплоть до 180 °С.

Датчики обладают высокой механической прочностью, а их принцип действия основан на новейших сенсорных технологиях.

Датчики предназначены для надёжной и безопасной работы во взрывоопасных зонах категории 1 (зона 0).

Благодаря микропроцессорному управлению и большому количеству дополнительных опций датчики могут быть использованы для решения широкого спектра задач.

Если это необходимо, пользователь сам может заказывать необходимую конфигурацию датчиков. Последующие изменения конфигурации также можно сделать на месте.

Дополнительные возможности программного обеспечения микропроцессора позволяют вычислять

такие параметры, как точка росы T_d (°С), абсолютная влажность (g/m^3), соотношение смеси x (g/kg), и температура влажного термометра T_w (°С).

В базовой версии, искрозащищенные датчики снабжены токовым аналоговым выходом (4 ..20 mA). Кроме того, в качестве дополнительной опции может быть организован дополнительный аналоговый выход и аналоговый ЖК дисплей с клавиатурой.

При работе во взрывоопасных зонах присоединение к источнику питания (DC 12...28 V) может быть произведено через искрозащитные барьеры, которые поставляются дополнительно (см. "технические характеристики").

Все поставляемые датчики укомплектованы сенсорами, изготовленными по современной тонкопленочной технологии. Разработка этого типа датчиков опирается на более чем 20 летний опыт научных исследований.

Именно поэтому данный тип датчиков характеризуется высокой точностью, надёжностью и стабильностью.

Технические характеристики

Исполнения

Базовый тип 907025/61

Искробезопасный измерительный преобразователь относительной влажности и температуры для настенного монтажа, рабочий диапазон температур -40 to +60 °C

Базовый тип 907025/63

Искробезопасный измерительный преобразователь относительной влажности и температуры с выносным миниатюрным датчиком с кабелем 2 м, рабочий диапазон температур -40 to +120 °C

Базовый тип 907025/64

Искробезопасный измерительный преобразователь относительной влажности и температуры с датчиком из нержавеющей стали, рассчитанным на работу в условиях избыточного давления 0 ...10 MPa(0...100 bar) с кабелем 2 м, рабочий диапазон температур -40 to +180 °C

Базовый тип 907025/65

Искробезопасный измерительный преобразователь относительной влажности и температуры с датчиком из нержавеющей стали, с кабелем 2 м, рабочий диапазон температур -40 to +180 °C

Базовый тип 907025/68 and 907025/68L (удлинённая версия, стержневой датчик 400 mm)

Искробезопасный измерительный преобразователь относительной влажности и температуры с датчиком из нержавеющей стали, рассчитанным на работу в условиях избыточного давления 0 ...4 MPa(0...40 бар) с кабелем 2 м, датчик с регулируемым зажимным соединением, рабочий диапазон температур -40 to +180 °C

Примечание:

Подключение источника питания (DC 12 to 28 V) при использовании во взрывоопасных зонах должно производиться через искробезопасные барьеры, либо должны быть применены специализированные искробезопасные источники питания, которые монтируются отдельно. При работе в помещениях категории 1 (зона 0), искробезопасные источники питания (артикул STAHL 9160/13-11-11) должны подключаться по одному на каждый канал.

При работе в помещениях категорий 2 + 3 (зоны 1 + 2) необходимо применять барьеры безопасности (артикул STAHL 9001/51-280-091-141).

Указанные приборы не входят в стандартный комплект поставки!

За более полной информацией обращайтесь к инструкции по эксплуатации или www.r-stahl.com/r-stahl-home.html

Измеряемые величины

Относительная влажность

Измерительный диапазон 0 to 100 %rH

Погрешность измерения (включая нелинейность и воспроизводимость)
 ±1 %rH (0 to 90 %rH)
 ±2 %rH (90 to 100 %rH)

Применительно к калибровке проверочными комплектами (ASTM E104-85)
 ±2 %rH (0 to 90 %rH)
 ±3 %rH (90 to 100 %rH)

Время отклика $t_{0.9}$ при 20 °C (Спечённый порошковый фильтр) 15 s

Сенсоры относительной влажности:

HUMICAP®180 для нормальных условий

HUMICAP®180L2 для сильных химических загрязнений

Диапазон измеряемых температур -40 to +180 °C (зависит от выбранного преобразователя)

Погрешность электронного измерительного тракта при 20 °C, ±0.1 °C

Температурная погрешность электронного измерительного тракта 0.005 °C / °C

Температурный сенсор Pt1000 класс AA (1/3 DIN B) в соответствии с DIN EN 60751

Вычисляемые величины (опция)

	с датчиком	с датчиками
Измерительный диапазон	907025/S61	907025/S63, .../S64, .../S65, .../S68
Точка росы T_d	-40 ... +60	-40 ... +100 [°C]
Соотношение смеси x	0 ... 160	0 ... 500 [г/кг сухого воздуха]
Абсолютная влажность a	0 ... 160	0 ... 600 [г/м ³] температура влажн.
термометра T_w	0 ... 60	0 ... 100 [°C]

(Погрешность вычисляемых величин зависит от погрешности определения относительной влажности и температуры в рабочей точке.

Выходы

2 аналоговых выхода 4 ... 20 mA (2-проводная цепь

(один в базовой конфигурации, второй – дополнительная опция)

Погрешность аналоговых выходов при 20 °C 0.05 % конечного значения

Влияние температуры 0.005 % / °C конечного значения

Сертификаты по искрозащите (аналоговые выходы)

Europe/VTT

EU (94/9/EG, ATEX100a)

EEx ia IIC T4 Ga

VTT 09 ATEX 028 X edition no.: 1

Факторы безопасности**Условия работы****Пыле-Ек-защита****(с защитным кожухом)****USA (FM)**

II 1G

 $U_{max.} = DC 28 V, I_l = 100 mA, P_l = 700 mW, C_l = 1 nF, L_l = \text{пренебрежимо мало}$ $T_{amb.} = -40 \text{ to } +60 \text{ }^\circ\text{C} (-40 \text{ to } +140 \text{ }^\circ\text{F}), P_{amb.} = 0.8 \text{ to } 1.1 \text{ bar}$

II 1 D (IP65 T = 70 °C)

VTT 04 ATEX 023X

Classes I, II, III, section 1, groups A – G

and section 2, groups A – D, F and G 1G

FM project ID: 3010615

Факторы безопасности $U_{max.} = DC 28 V, I_{max.} = 100 mA, C_l = 1 nF, P_l = 0.7 W, L_l = 0 \mu H, T_{amb.} = 60 \text{ }^\circ\text{C} (140 \text{ }^\circ\text{F}), T_5$

Japan (TIIS)

Ex ia IIC T4

Code number: TC17897

Факторы безопасности $U_{max.} = DC 28 V, I_l = 100 mA, C_l = 1 nF, P_l = 0.7 W, L_l = 0 \mu H, T_{amb.} = 60 \text{ }^\circ\text{C} (140 \text{ }^\circ\text{F})$

Canada (CSA)

Class I

Section 1 + 2, groups A – D

Class II

Section 1 + 2, groups G and coal dust

Class III

CSA document no.: 213862 0 000

CSA report no.: 1300863

Факторы безопасности $T_{amb.} = 60 \text{ }^\circ\text{C}, T_4$

Искрозащитное исполнение если смонтировано согласно схемам DRW213478

China (PCEC)

Ex ia IIC T4

Сертификат no. CE092145

Стандарт GB3836.1-2000 and GB3836.4-2000

IECEX (VTT)

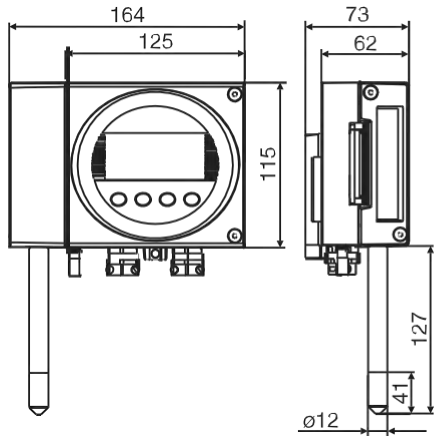
Ex ia IIC T4 Ga

VTT 09.0002x edition no.: 1

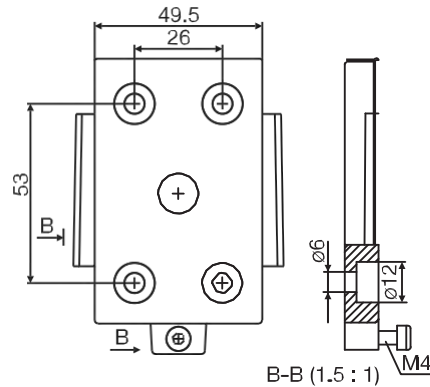
Факторы безопасности $U_{max.} = DC 28 V, I_l = 100 mA, P_l = 700 mW, C_l = 1 nF, L_l = \text{пренебрежимо мало}$ **Условия работы** $T_{amb.} = -40 \text{ to } +60 \text{ }^\circ\text{C} (-40 \text{ to } +140 \text{ }^\circ\text{F}), P_{amb.} = 0.8 \text{ to } 1.1 \text{ bar}$

Общие характеристики	Напряжение питания:	DC 12 to 28 V	
	с использованием искрозащитных барьеров:	DC 15 to 28 V	
	Диапазон рабочих температур	-20 to +60 °C	
	Электронные блоки с ЖК дисплеем	-20 to +60 °C	
	Температура хранения	-40 to +70 °C	
	Присоединение	Кабельные колодки 0.33...2.0 mm ²	
	Кабельный ввод	Pg11 для кабеля датчика Ø 5... 12 mm	
	Присоединение к процессу	Pg11/NPT 1/2"-14	
	Материал корпуса	G-AlSi10 Mg (DIN 1725)	
	Размеры корпуса	L 164 mm × W 115 mm × H 62 mm	
	Вес	950 г	
Электромагнитная совместимость	Согласно EN 61326-1: 1997 + приложение 1: 1998 (EN 61000-4-5 при использовании внешней		
Датчики	907025/S61	Датчик для настенного крепления	
	907025/S63	Рабочий диапазон температур -40 ... +60 °C Миниатюрный датчик	
	907025/S64	Рабочий диапазон температур -40 ... +120 °C Датчик для высоких давлений	
	907025/S65	Рабочий диапазон температур -40 ... +180 °C Рабочий диапазон давлений 0 ... 10 MPa (0 ... 100 бар)	
	907025/S68 and 907025/S68L	Датчик для высоких температур Рабочий диапазон температур -40... +180 °C Датчик для работы на трубопроводах, находящихся Рабочий диапазон температур -40 ... +180 °C Рабочий диапазон давлений 0 ... 4 MPa (0 ... 4 bar)	
	Диаметр кабеля датчика (для всех типов)	5.5 мм	
	Длина кабеля датчика	2 м (стандарт) 5 м или 10 м (опция)	
	Дополнительные опции	Дополнительный аналоговый выход	4 ...20 mA (2-проводная схема)
		Корпус с дисплеем и управляющей панелью	Двухстрочный ЖК дисплей
		Размер шрифта (1я строка/2я строка)	12 мм/10 мм
Вычисляемые величины		Точка росы T _d , соотношение смеси x, Абсолютная влажность a, температура влажного	
Защита сенсора		Спеченный фильтр 38 µm из коррозионностойкой ANSi 316L (material-no. 1.4404), Сетчатый фильтр из нерж стали AISi 316L (material-PPS сетчатый фильтр с сетчат. каркасом из нерж. ANSi 316 (material-no.: 1.4436), PPS-сетка	

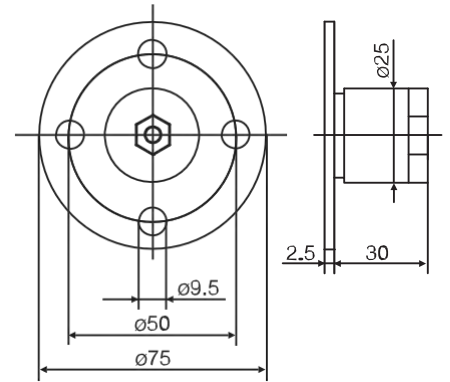
Габаритные размеры



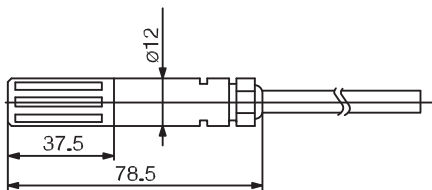
CPU с датчиком
907025/S61
Basic type 907025/61



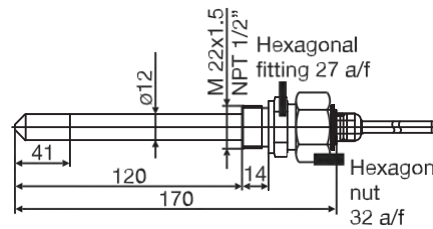
Кронштейн для настенного крепления



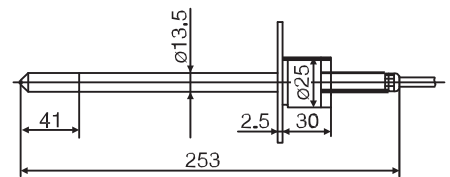
Монтажный комплект
и монтажный фланец



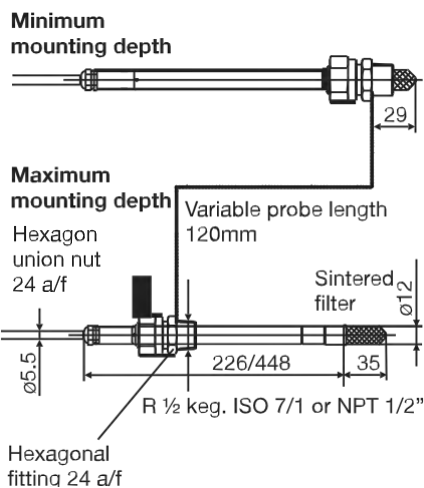
Датчик
907025/S63



Датчик
907025/S64



Датчик
907025/S65
С монтажным фланцем (опция)



Датчик
907025/S68 и .../S68L

Все размеры указаны в миллиметрах

Данные для заказа: Искробезопасный промышленный измерительный преобразователь для измерения относительной влажности, температуры и вычисляемых величин с Ex-допуском согласно ATEX 100a 94/9/EG (PTB)

(1) Базовый тип

907025/63 Искробезопасный измерительный преобразователь с миниатюрным датчиком и кабелем 2 м, диапазон рабочих температур 40 to +120 °C

(2) Выходные величины

11 gH + T
15 gH + T + Td + a + Tw + x

(3) Аналоговый выход 1 (выход 2 в качестве доп. опции)

0 Для стандартной конфигурации с одним выходом 1 выберите « 0 » для выхода 2
1 1 gH 0 to 100 %gH
2 2 T (см. Температурный диапазон)
3 3 Td -40... +100 °C
4 4 a 0 ... 500 g/m³
5 5 Tw 0 ... 100 °C
6 6 x 0 ... 500 г/кг сухого воздуха
9 9 Шкала на заказ

(4) Диапазон измерения температур

474 -40 to +80 °C
478 -40 to +120 °C
635 -20 to +80 °C
643 -20 to +120 °C
814 0 to 100 °C
999 Диапазон на заказ

(5) Длина кабеля/материал датчика/ фильтр

2 2 м стержневой датчик 60 mm (120 °C), PPS пластиковый сетчатый фильтр с нерж. каркасом
5 5 м стержневой датчик 60 mm (120 °C), PPS пластиковый сетчатый фильтр с нерж. каркасом
10 10 м стержневой датчик 60 mm (120 °C), PPS пластиковый сетчатый фильтр с нерж. каркасом

(6) Дополнения

000 Без дополнений
427 Присоединение к процессу NPT 1/2"
783 Набор для канальной установки
789 Встроенный ЖК дисплей с управляющей панелью
823 Специальное исполнение датчика для высоких концентраций хим. реагентов
826 2 аналоговых выхода (выход 1 и выход 2), 4 .. 20 mA
828 Руководство по эксплуатации на английском языке

Код заказа

Пример заказа

	(1)	(2)	(3)	(4)	(5)	(6)						
Код заказа	907025/63	-	11	-	12	-	474	-	2	/	000	, ... ¹

¹ List extra codes in sequence, separated by commas.

² The calculated variables Td, a, Tw, and x are only available if option 15 is selected at the output variables.

Данные для заказа: Искробезопасный промышленный измерительный преобразователь для измерения относительной влажности, температуры и вычисляемых величин с Ex-допуском согласно ATEX 100a 94/9/EG (PTB)

(1) Базовый тип

907025/63 Искробезопасный измерительный преобразователь с миниатюрным датчиком и кабелем 2 м, диапазон рабочих температур 40 to +120 °C

(2) Выходные величины

x 11 rH + T
x 15 rH + T + Td + a + Tw + x

(3) Аналоговый выход 1 (выход 2 в качестве доп. опции)

x 0 Для стандартной конфигурации с одним выходом 1 выберите « 0 » для выхода 2
x 1 1 rH 0 to 100 %rH
x 2 2 T (см. Температурный диапазон)
x 3 3 Td -40... +100 °C
x 4 4 a 0 ... 500 g/m³
x 5 5 Tw 0 ... 100 °C
x 6 6 x 0 ... 500 г/кг сухого воздуха
x 9 9 Шкала на заказ

(4) Диапазон измерения температур

x 474 -40 to +80 °C
x 478 -40 to +120 °C
x 635 -20 to +80 °C
x 643 -20 to +120 °C
x 814 0 to 100 °C
x 999 Диапазон на заказ

(5) Длина кабеля/материал датчика/ фильтр

x 2 2 м стержневой датчик 60 мм (120 °C), PPS пластиковый сетчатый фильтр с нерж. каркасом
x 5 5 м стержневой датчик 60 мм (120 °C), PPS пластиковый сетчатый фильтр с нерж. каркасом
x 10 10 м стержневой датчик 60 мм (120 °C), PPS пластиковый сетчатый фильтр с нерж. каркасом

(6) Дополнения

x 000 Без дополнений
x 427 Присоединение к процессу NPT 1/2"

x 783 Набор для канальной установки
x 789 Встроенный ЖК дисплей с управляющей панелью
x 823 Специальное исполнение датчика для высоких концентраций хим. реагентов
x 826 2 аналоговых выхода (выход 1 и выход 2), 4 .. 20 mA
x 828 Руководство по эксплуатации на английском языке

Код заказа (1) - (2) - (3) - (4) - (5) / (6) ...¹
Пример заказа 907025/63 - 11 - 12 - 474 - 2 / 000

¹ List extra codes in sequence, separated by commas.

² The calculated variables Td, a, Tw, and x are only available if option 15 is selected at the output variables.

Данные для заказа: Искробезопасный промышленный измерительный преобразователь для измерения относительной влажности, температуры и вычисляемых величин с Ex-допуском согласно ATEX 100a 94/9/EG (PTB)

(1) Базовый тип

907025/64 Искробезопасный измерительный преобразователь относительной влажности и температуры с датчиком из нержавеющей стали, рассчитанным на работу в условиях избыточного давления 0 ... 10 МПа (0 ... 100 бар) с кабелем 2 м, рабочий диапазон температур -40 to +180 °C

(2) Выходные величины

x 11 gH + T
x 15 gH + T + Td + a + Tw + x

(3) Аналоговый выход 1 (аналоговый выход 2 как дополнительная опция)

x 0 При стандартной конфигурации с одним выходом 1 выберите «0» для выхода 2
x 1 1 gH 0 ... 100 %gH
x 2 2 T (см. диапазон измеряемых температур)
x 3 3 Td -40 ... +100 °C
x 4 4 a 0 ... 500 г/м³
x 5 5 Tw 0 ... 100 °C
x 6 6 x 0 ... 500 г/кг сухого воздуха
x 9 9 Диапазон на заказ

(4) Диапазон измеряемых температур

x 474 -40 ... +80 °C
x 478 -40 ... +120 °C
x 485 -40 ... +180 °C
x 635 -20 ... +80 °C
x 643 -20 ... +120 °C
x 648 -20 ... +180 °C
x 814 0 ... 100 °C
x 830 0 ... 180 °C
x 999 Диапазон на заказ

(5) Длина кабеля/датчик/фильтр датчика

x 2 2 м длина датчика 150 мм (180 °C), спрессованный порошковый фильтр из нержавеющей стали
x 5 5 м длина датчика 150 мм (180 °C), спрессованный порошковый фильтр из нержавеющей стали
x 10 10 м длина датчика 150 мм (180 °C), спрессованный порошковый фильтр из нержавеющей стали

(6) Дополнения

x 000 без дополнений
x 427 Присоединение к процессу NPT 1/2"

x 789 Встроенный ЖК дисплей с панелью управления
x 804 PPS пластиковый сетчатый фильтр с каркасом из нерж. стали
x 823 Специальное исполнение датчика для высоких концентраций хим. реагентов
x 826 2 аналоговых выхода (выход 1 и выход 2), 4 ... 20 mA
x 828 Руководство по эксплуатации на английском языке

	(1)	(2)	(3)	(4)	(5)	(6)					
Код заказа	<input type="text"/>	-	<input type="text"/>	-	<input type="text"/>	-	<input type="text"/>	/	<input type="text"/>	, ... ¹	
Пример заказа	907025/64	-	11	-	12	-	474	-	2	/	000

¹ List extra codes in sequence, separated by commas.

² The calculated variables Td, a, Tw, and x are only available if option 15 is selected at the output variables.

Данные для заказа: Искробезопасный промышленный измерительный преобразователь для измерения относительной влажности, температуры и вычисляемых величин с Ex-допуском согласно ATEX 100a 94/9/EG (PTB)

(1) Базовый тип

907025/65 Искробезопасный измерительный преобразователь относительной влажности и температуры с датчиком из нержавеющей стали, с кабелем 2 м, рабочий диапазон температур -40 to +180 °C

(2) Выходные величины

x 11 gH + T
x 15 gH + T + Td + a + Tw + x

(3) Аналоговый выход 1 (аналоговый выход 2 в качестве опции)

x .0 Для стандартной конфигурации с одним выходом 1 выберите «0» для выхода 2
x 1 1 gH 0 ... 100 %gH
x 2 2 T (см. Температурный диапазон)
x 3 3 Td -40...+100 °C
x 4 4 a 0 ... 500 г/м³
x 5 5 Tw 0 ... 100 °C
x 6 6 x 0 ... 500 г/кг сухого воздуха
x 9 9 диапазон на заказ

(4) Диапазон измеряемых температур

x 474 -40... +80 °C
x 478 -40... +120 °C
x 485 -40... +180 °C
x 635 -20... +80 °C
x 643 -20... +120 °C
x 648 -20... +180 °C
x 814 0 ... 100 °C
x 830 0... 180 °C
x 999 диапазон на заказ

(5) Длина кабеля/датчик/ фильтр

x 2 2 м стержневой датчик 150 мм (180 °C), спрессованный порошковый фильтр из нержавеющей стали
x 5 5 м стержневой датчик 150 мм (180 °C), спрессованный порошковый фильтр из нержавеющей стали
x 10 10 м стержневой датчик 150 мм (180 °C), спрессованный порошковый фильтр из нержавеющей стали

(6)

x 000 без дополнений
x 427 Присоединение к процессу NPT 1/2"

x 785 Монтажный фланец из алюминия
x 786 Монтажный фланец из нержавеющей стали
x 789 Встроенный ЖК дисплей с панелью управления
x 804 PPS пластиковый сетчатый фильтр скаркасом из нержавеющей стали
x 823 Специальное исполнение датчика для высоких концентраций хим. реагентов
x 826 2 аналоговых выхода (выход 1 и выход 2), 4.. 20 мА
x 828 Руководство по эксплуатации на английском языке

	(1)	(2)	(3)	(4)	(5)	(6)
Код заказа	<input type="text"/>	- <input type="text"/>	- <input type="text"/>	- <input type="text"/>	- <input type="text"/>	/ <input type="text"/> , ... ¹
Пример заказа	907025/65	- 11	- 12	- 474	- 2	/ 000

¹ List extra codes in sequence, separated by commas.

² The calculated variables Td, a, Tw, and x are only available if option 15 is selected at the output variables.

Данные для заказа: Искробезопасный промышленный измерительный преобразователь для измерения относительной влажности, температуры и вычисляемых величин с Ex-допуском согласно АTEX 100a 94/9/EG (PTB)

(1) Базовый тип

Искробезопасный измерительный преобразователь относительной влажности и температуры с датчиком из нержавеющей стали, рассчитанным на работу в условиях избыточного давления 907025/68 0 ... 4 МПа (0 ... 40 бар), с кабелем 2 м, датчик с регулируемым зажимным соединением, рабочий диапазон температур -40 ... +180 °C

(2) Выходные величины

x 11 гН + Т
x 15 гН + Т + Тd + а + Tw + x

(3) Аналоговый выход 1 (аналоговый выход 2 в качестве доп. опции)

x 0 Для стандартной конфигурации с одним выходом 1 выберите «0» для выхода 2
x 1 1 гН 0 ... 100 %гН
x 2 2 Т (см. температурный диапазон)
x 3 3 Тd -40 ... +100 °C
x 4 4 а 0 ... 500 г/м³
x 5 5 Tw 0 ... 100 °C
x 6 6 x 0 ... 500 г/кг сухого воздуха
x 9 9 Диапазон на заказ

(4) Диапазон измеряемых температур

x 474 -40 ... +80 °C
x 478 -40 ... +120 °C
x 485 -40 ... +180 °C
x 635 -20 ... +80 °C
x 643 -20 ... +120 °C
x 648 -20 ... +180 °C
x 814 0 ... 100 °C
x 830 0 ... 180 °C
x 999 Диапазон на заказ

(5) Длина кабеля / датчик / фильтр

x 2 2 м стржевой датчик 178 mm (180 °C), порошокый стрессованный фильтр из нерж стали
x 5 5 м стржевой датчик 178 mm (180 °C), порошокый стрессованный фильтр из нерж стали
x 10 10 м стржевой датчик 178 mm (180 °C), порошокый стрессованный фильтр из нерж стали

(6) Дополнения

x 000 без дополнений
x 427 присоединение к процессу NPT 1/2"
x 787 Монтажный комплект с шаровым краном
x 789 Встроенный ЖК дисплей с панелью управления
x 823 Специальное исполнение датчика для высоких концентраций хим. реагентов
x 826 2 аналоговых выхода (выход 1 и выход 2), 4 .. 20 mA
x 828 Руководство по эксплуатации на английском языке

Код заказа (1) - (2) - (3) - (4) - (5) / (6), ...¹
Пример заказа 907025/68 - 11 - 12 - 474 - 2 / 000

¹ List extra codes in sequence, separated by commas.

² The calculated variables Тd, а, Tw, and x are only available if option 15 is selected at the output variables

Данные для заказа: Искробезопасный промышленный измерительный преобразователь для измерения относительной влажности, температуры и вычисляемых величин с Ex-допуском согласно ATEX 100a 94/9/EG (PTB)

(1) Базовый тип

Искробезопасный измерительный преобразователь относительной влажности и температуры с датчиком из нержавеющей стали (удлинённая версия), рассчитанным на работу в условиях избыточного давления 0 ... 4 МПа (0...40 бар) с кабелем 2 м, датчик с регулируемым зажимным соединением, рабочий диапазон температур -40 to +180 °C

(2) Выходные величины

x 11 gH + T
x 15 gFH + T + Td + a + Tw + x

(3) Аналоговый выход 1 (и аналоговый выход 2 в качестве доп. опции)

x 0 0 Для стандартной конфигурации с одним выходом 1 выберите «0» для выхода 2
x 1 1 gH 0 to 100 %gH
x 2 2 T (см. температурный диапазон)
x 3 3 Td -40 ... +100 °C
x 4 4 a 0 ... 500 г/м³
x 5 5 Tw 0 ... 100 °C
x 6 6 x 0 ... 500 г/кг сухого воздуха
x 9 9 диапазон на заказ

(4) Диапазон измеряемых температур

x 474 -40 ... +80 °C
x 478 -40 ... +120 °C
x 485 -40 ... +180 °C
x 635 -20 ... +80 °C
x 643 -20 ... +120 °C
x 648 -20 ... +180 °C
x 814 0 ... 100 °C
x 830 0 ... 180 °C
x 999 диапазон на заказ

(5) Длина кабеля/датчик/фильтр

x 2 2 м датчик 400 мм (180 °C), спрессованный порошковый фильтр из нерж. стали
x 5 5 м датчик 400 мм (180 °C), спрессованный порошковый фильтр из нерж. стали
x 10 10 м датчик 400 мм (180 °C), спрессованный порошковый фильтр из нерж. стали

(6) Дополнения

x 000 без дополнений
x 427 Присоединение к процессу NPT 1/2"
x 787 Монтажный комплект с шаровым краном
x 789 Встроенный ЖК монитор с панелью управления
x 823 Специальное исполнение датчика для высоких концентраций хим. реагентов
x 826 2 аналоговых выхода (выход 1 и выход 2) 4...20 мА
x 828 Руководство по эксплуатации на английском языке

Код заказа	(1)	(2)	(3)	(4)	(5)	(6)
Пример заказа	907025/68L	11	12	474	2	000

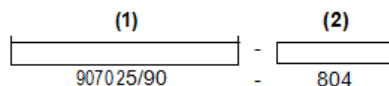
¹ List extra codes in sequence, separated by commas.

² The calculated variables Td, a, Tw, and x are only available if option 15 is selected at the output variables

Данные для заказа: Принадлежности для искробезопасного промышленного измерительного преобразователя для измерения относительной влажности, температуры и вычисляемых величин

(1) Базовый тип:	
907025/90	Фильтр (Ø 12 mm)
907025/91	Сменный датчик влажности
907025/92	Сменный датчик температуры
907025/93	Комплект для проверки датчиков влажности
907025/94	Комплект для монтажа в канал
907025/95	Монтажный фланец
907025/96	Монтажный комплект с шаровым краном
907025/88	Кабель интерфейса (служебный интерфейс) ¹
(2) Фильтр	
803	Прессованный порошковый фильтр из нерж. стали
804	PPS пластиковый сетчатый фильтр с каркасом из нерж. стали
805	PPS пластиковый сетчатый фильтр (без каркаса из нерж. стали)
(2) Сменный датчик влажности	
814	HUMICAP® 180
(2) Сменный датчик температуры	
816	Pt1000 class AA (1/3 DIN B) according to DIN EN 60751
(2) Комплект для проверки датчиков влажности	
820	33 %rH (хлорид магния)
821	55 %rH (нитрат магния)
822	76 %rH (хлорид натрия)
(2) Комплект для монтажа в канал	
784	Комплект для монтажа в канал (для базового типа 907025/63 (Ø 12 mm))
(2) Монтажный фланец	
786	Монтажный фланец из нерж. стали (для базового типа 907025/65 (Ø 12 mm))
(2) Монтажный комплект с шаровым краном	
787	Монтажный комплект с шаровым краном (для базового типа 907025/68 и .../68L)
(2) Кабель интерфейса	
817	Кабель интерфейса для служебных целей

Order code
Order example



Товары со склада: Принадлежности для искробезопасного промышленного измерительного преобразователя относительной влажности, температуры и вычисляемых величин

(1)	(2)	Part no.
907025/90	-	-
907025/90	803	00465143
907025/90	804	00465144
907025/92	805	00465145
907025/93	816	00387458
907025/93	820	00332758
907025/93	821	00332759
907025/94	822	00332760
907025/95	784	00476927
	786	00511237

¹Use of the interface cable is only admissible outside of the potentially explosive area and only when the device is used temporarily! Data transfer from a potentially explosive area is not admissible due to the increased safety requirements of DIN EN 60079-26 for category 1 devices!

The top half of the page features a decorative background of a blue grid pattern. The grid consists of rounded rectangular cells that create a 3D effect, appearing to recede into the distance. The color of the grid transitions from a deep blue on the left to a lighter, almost white blue on the right. In the top right corner, the JUMO logo is displayed in a dark blue, bold, sans-serif font, enclosed within a white rounded rectangle with a dark blue border.

JUMO

По вопросам продаж и поддержки обращайтесь:

Архангельск (8182)63-90-72
Астана +7(7172)727-132
Белгород (4722)40-23-64
Брянск (4832)59-03-52
Владивосток (423)249-28-31
Волгоград (844)278-03-48
Вологда (8172)26-41-59
Воронеж (473)204-51-73
Екатеринбург (343)384-55-89
Иваново (4932)77-34-06
Ижевск (3412)26-03-58
Казань (843)206-01-48

Калининград (4012)72-03-81
Калуга (4842)92-23-67
Кемерово (3842)65-04-62
Киров (8332)68-02-04
Краснодар (861)203-40-90
Красноярск (391)204-63-61
Курск (4712)77-13-04
Липецк (4742)52-20-81
Магнитогорск (3519)55-03-13
Москва (495)268-04-70
Мурманск (8152)59-64-93
Набережные Челны (8552)20-53-41

Нижний Новгород (831)429-08-12
Новокузнецк (3843)20-46-81
Новосибирск (383)227-86-73
Орел (4862)44-53-42
Оренбург (3532)37-68-04
Пенза (8412)22-31-16
Пермь (342)205-81-47
Ростов-на-Дону (863)308-18-15
Рязань (4912)46-61-64
Самара (846)206-03-16
Санкт-Петербург (812)309-46-40
Саратов (845)249-38-78

Смоленск (4812)29-41-54
Сочи (862)225-72-31
Ставрополь (8652)20-65-13
Тверь (4822)63-31-35
Томск (3822)98-41-53
Тула (4872)74-02-29
Тюмень (3452)66-21-18
Ульяновск (8422)24-23-59
Уфа (347)229-48-12
Челябинск (351)202-03-61
Череповец (8202)49-02-64
Ярославль (4852)69-52-93

сайт: <http://jumo.nt-rt.ru> || эл. почта: jmu@nt-rt.ru